

所在地	松阪市宮町			駐車場		現況	空
物件所在地	三重県松阪市宮町 339-11			引渡可能時期	相談	築年月	1971年01月
				総戸数		土地権利	所有権
交通	近鉄山田鳥羽志摩線 松阪 徒歩9分			都市計画	市街化区域	用途地域	商業地域
				施工会社			
建物名				接道状況(角地・間口)	南東4.5m 公道 接面14.3m		
土地面積	公簿 118.74㎡	私道面積(共有持分)		設備			
建ぺい率	80%	容積率	400%				

建物延面積  
173.33㎡

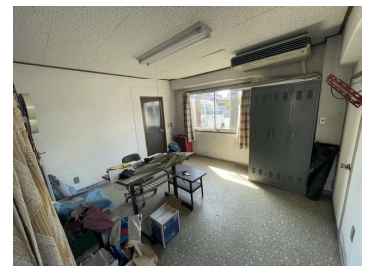
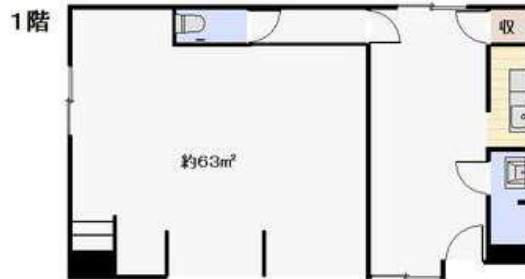
築年月  
1971年01月

引渡可能時期  
相談

### チェックポイント！

- I T 重説対応物件

- ★松阪駅徒歩9分
- ★愛宕交番斜め向かい
- ★国道沿いで利便性よい立地です



構造・規模	R C 2階建	建物延面積	173.33㎡	間取りタイプ	
備考	※上下水道は前面道路配管あり。※配管、設備などの状態は確認しておりませんので、現況有姿渡しとなります。 利用駅1：近鉄山田鳥羽志摩線 東松阪 徒歩18分				

## 東海不動産株式会社 売買部署

infosheet 物件番号 69823014024

三重県知事免許(2)第3493号  
〒515-0017 三重県松阪市京町212-5

☎ 0598-23-1068 fax 0598-23-0078

定休日：年末年始

■取引態様：一般媒介